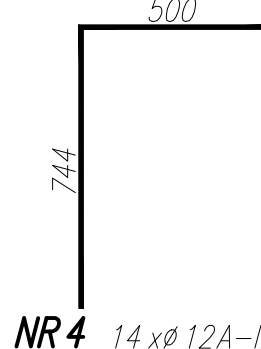
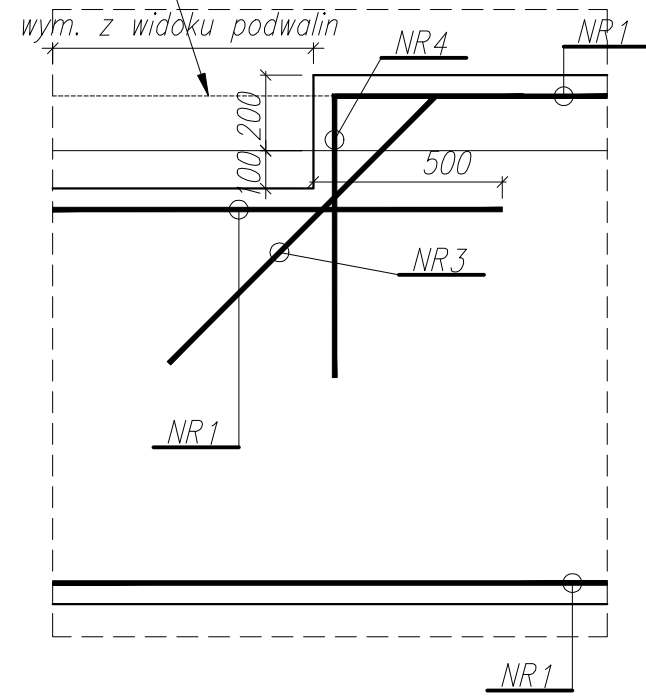
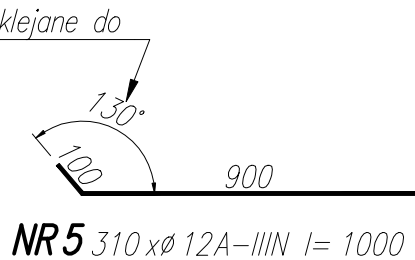


Siatki zbrojeniowe dociąć i dopasować do otworu



NR3 100 x Ø 12A-IIIIN l= 1000



NR5 310 x Ø 12A-IIIIN l= 1000

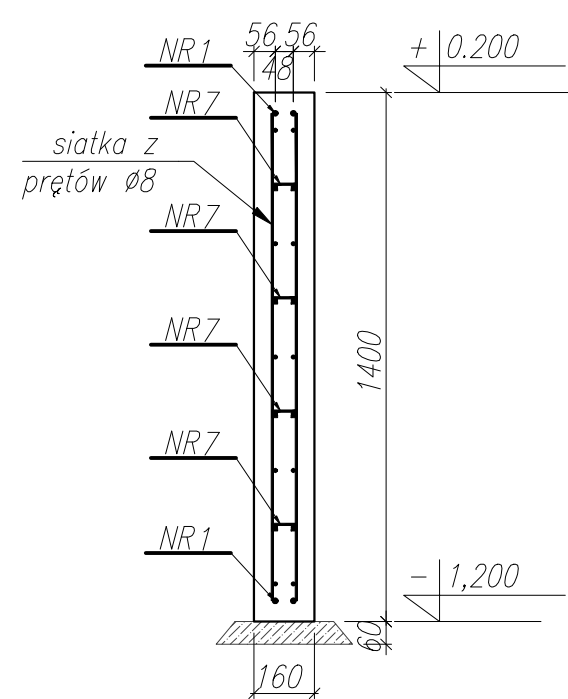
STANDARDOWE DOZBROJENIE KRAWĘDZI PODWALINY

BELKA PODWALINOWA  
1 szt.  
skala 1:20

SLUP PREFABRYKOWANY

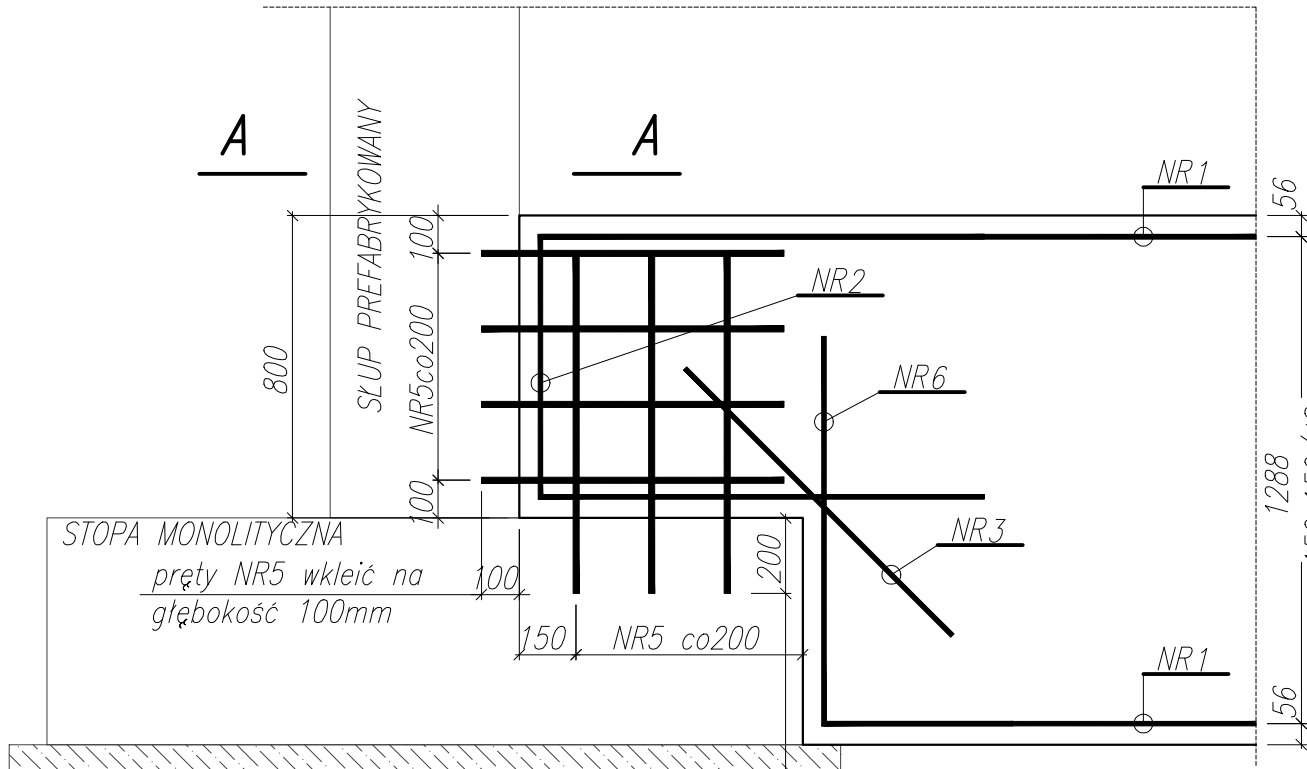
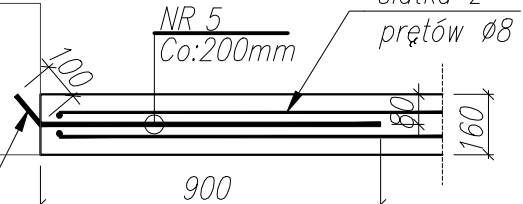
A-A

skala 1:20

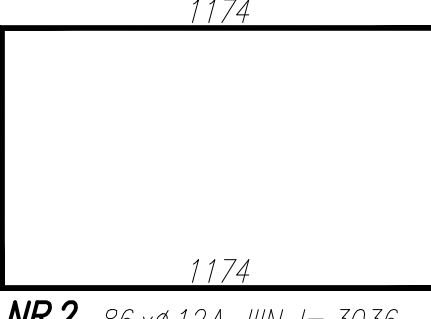


NR7 295 x Ø 6 A-I l= 116  
2 szt./m<sup>2</sup>

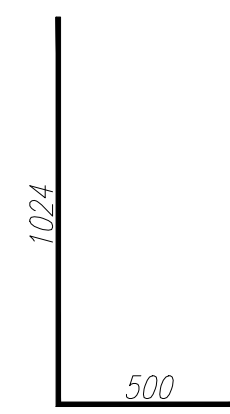
Wkleić na głębokość 100mm



Wysokość dostosować do wysokości podwaliny-688



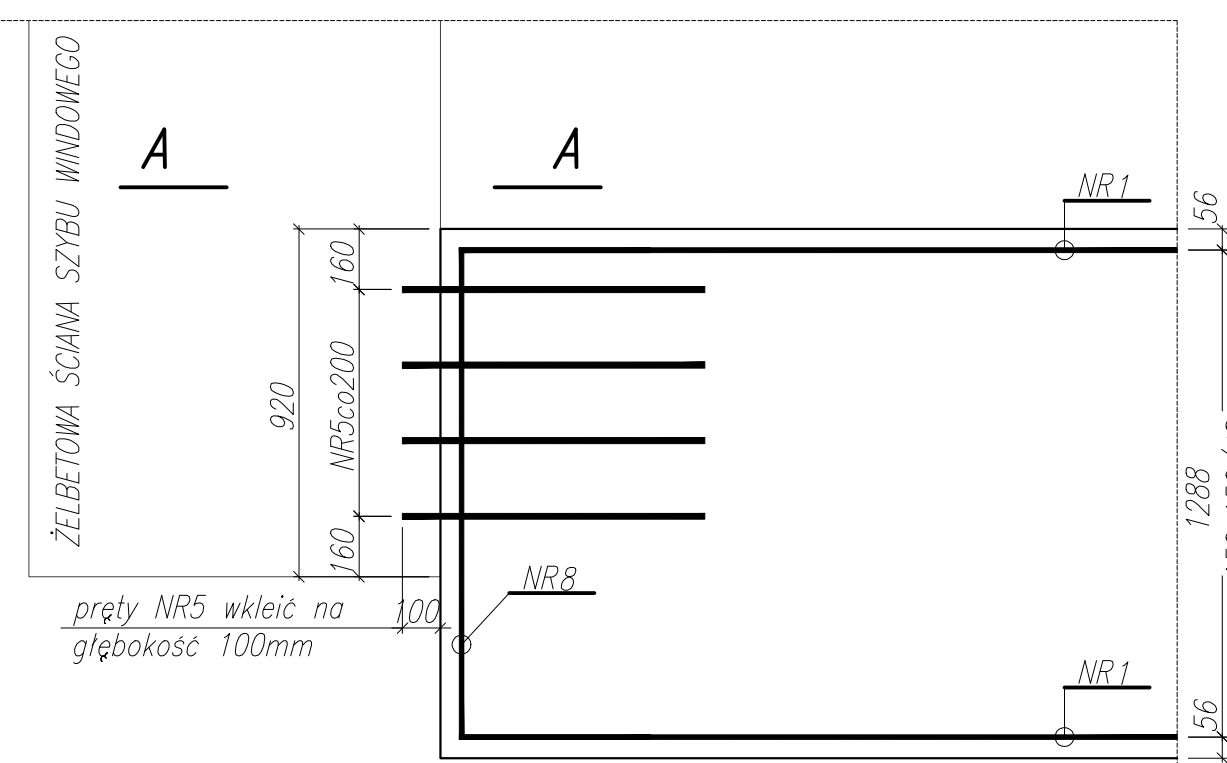
NR2 86 x Ø 12A-IIIIN l= 3036



NR6 86 x Ø 12A-IIIIN l= 1524

NR1 1 x Ø 12A-IIIIN l= 433388 \*-długość łączna

DOZBROJENIE POŁĄCZENIA PODWALINY Z ŚCIANĄ ŻELBETOWĄ



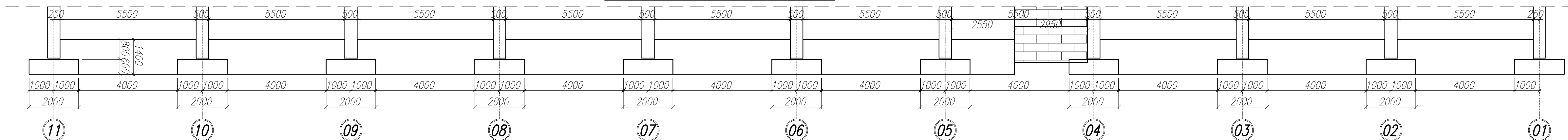
NR8 2 x Ø 12A-IIIIN l= 2288

WYKAZ STALI ZBROJENIOWEJ

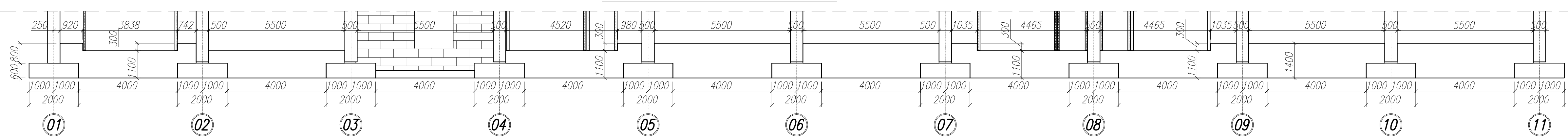
NAZWA ELEMENTU	NR PRETA	Ø PRETA	DŁUGOŚĆ PRETA	ILOŚĆ			DŁUGOŚĆ RAZEM	
				PRETOW W ELEM.	ELEM.	RAZEM PRETOW	Ø 12 A-IIIIN	Ø 6 A-I
		mm	mm	szt.	szt.	szt.	m	m
BELKA PODWALINOWA - 1 szt.								
	1	12	433388	1	1	1	433.4	
	2	12	3036	86	1	86	261.1	
	3	12	1000	100	1	100	100	
	4	12	1244	14	1	14	17.4	
	5	12	1000	310	1	310	310	
	6	12	1524	86	1	86	131.1	
	7	6	116	295	1	295		34.2
	8	12	2288	2	1	2	4.6	
RAZEM							[ m ]:	1257.5
MASA JEDN.							[ kg/m ]:	0.89
MASA							[ kg ]:	1115.9
MASA CALK.							[ kg ]:	1123.5

WYKAZ SIATEK ZBROJENIOWYCH							
NR	TYP	DŁUGOŚĆ [mm]	SZEROKOŚĆ [mm]	ILOŚĆ [szt.]	MASA 1m2 [kg]	MASA 1szt. [kg]	MASA CAŁKOWITA [kg]
1	Q335	150x150/6x2, 4	6000	1400	48	5,2700	44,2680
MASA CAŁKOWITA DLA 1 ELEMENTU [kg]							2124,8640
ILOŚĆ ELEMENTÓW [szt.]							1
MASA CAŁKOWITA [kg]							2124,8640

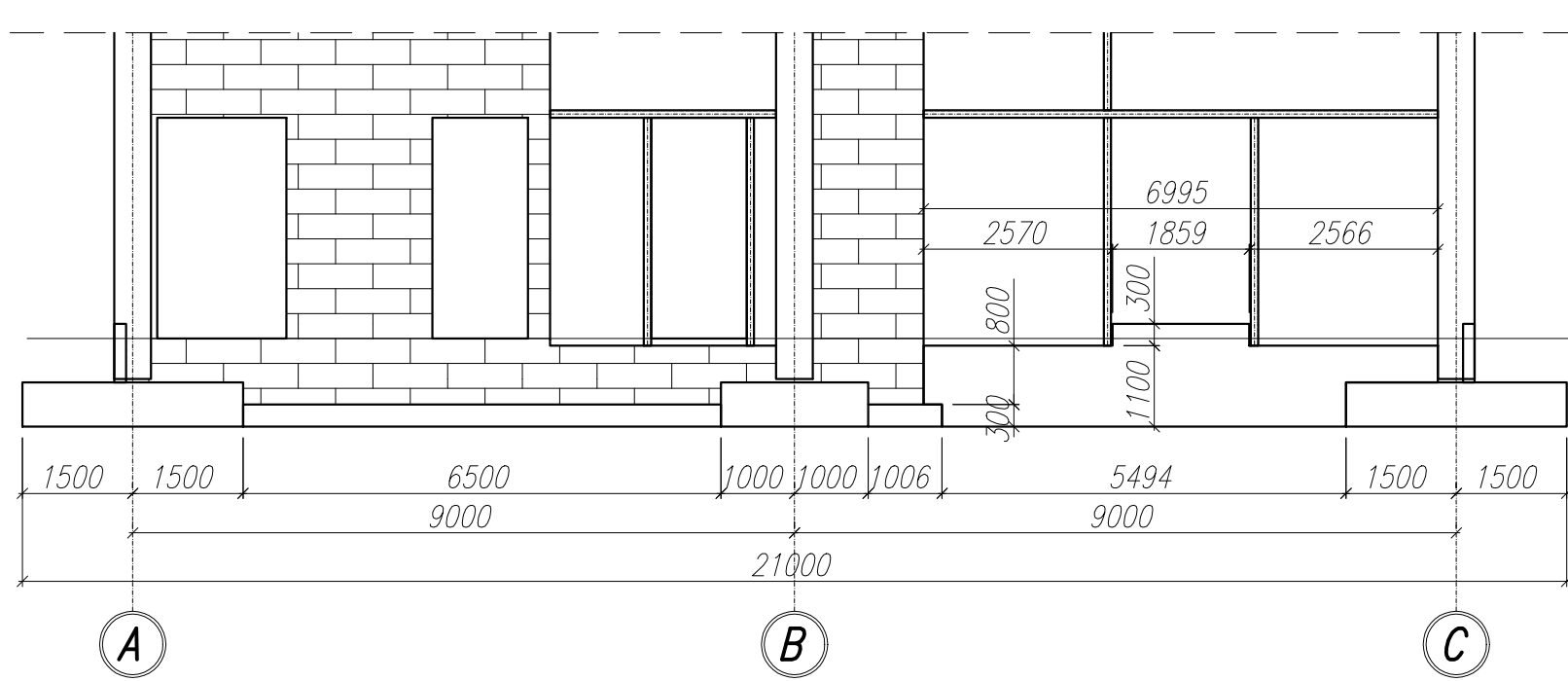
PODWALINY W OSI A



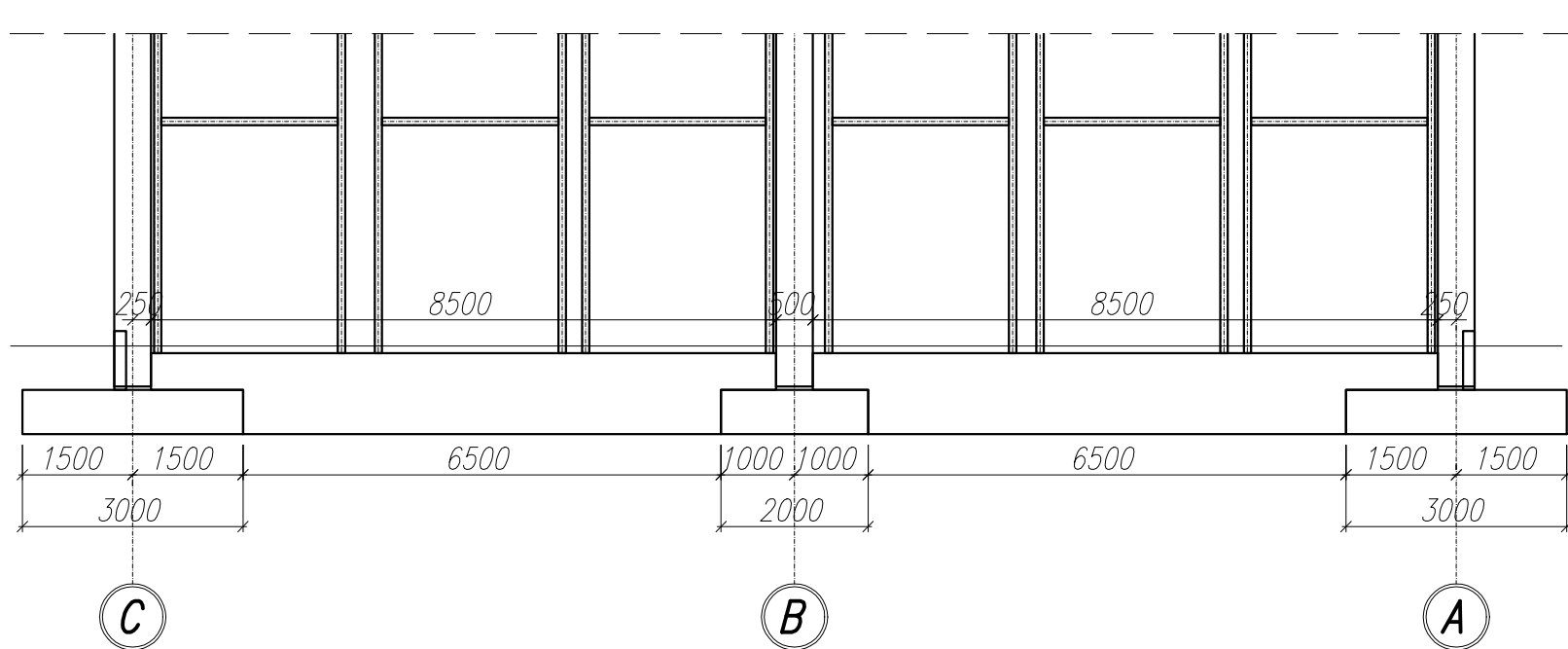
PODWALINY W OSI C



PODWALINY W OSI 01



PODWALINY W OSI 11



UWAGI

- WYMIARY PODANO W [mm], POZIOMY PODANO W [m].
- ZBROJENIE (GABARYTY ORAZ POŁOŻENIE WZGLĘDEM SZALUNKU) ZWYMIAROWANE ZOSTAŁO DO OSI PRĘTA.
- ZAGIĘCIA PRĘTÓW WYKONAĆ ZGODNIE Z TAB.22 PN-B-03264:2002, JEŻELI NIE ZAZNACZONO INACZĘJ.
- KONSTRUKCJĘ WYKONAĆ NA WARSTWIE BETONU PODKŁADOWEGO GRUBOŚCI 60mm.
- DOPUSZCZA SIĘ STOSOWANIE STALI A-IIIIN DLA WSZYSTKICH PRĘTÓW ZBROJENIOWYCH.
- PRZED BETONOWANIEM PODWALIN POTWIERDZIĆ WYMIARY OTWORÓW POD STOLARKĘ ZEWNĘTRZNA.
- DO WKŁĘJANIA PRĘTÓW ZALECA SIĘ UŻYWAĆ ŻYWICY FIRMY FISHER LUB KOELNER.

±0.000 = 223,00mn.p.m.

OTULINA PRĘTÓW GŁÓWNYCH: 50mm

MATERIAŁ - BETON C20/25 (W8)  
STAŁ A-IIIIN, A-I (RB500W) (wg wykazu zbrojenia)

JEDNOSTKA PRACOWNICZA: LPW SP. Z O.O. UL. ŻELIŃSKA 38, 40-599 KATOWICE			
OBJEKT:	BUDOWA INKUBATORA LOGISTYCZNEGO - PN. "ROTTERDAM INC." ZLOKALIZOWANEGO W KIELCACH PRZY UL. OLSZEWSKIEGO NA DZ. NR EWID. 5/106, 5/86, 6/492, 5/107, 6/493.		NAMER RYSUNKU: PW_K_3.1.108
	KIELCE, UL. OLSZEWSKIEGO DZ. NR. 5/106, 5/86, 6/492, 5/107, 6/493 (zob. ewidencja: 0005, jednostka ewidencyjna: Kielce).		DATA: 08.2019
STADIUM PRACOWNICZE:	PROJEKT WYKONAWCZY		
OPRACOWAŁ:	KONSTRUKCJA		
ANOTACJA:	PODWALINY		SKALA: 1:100
PROJEKTANT:	MEP INŻ. BARTOSZ PROKOP	NAMER OPRAWY: 420x1015	PROJEKT: 420x1015
OPRAWA:	MEP INŻ. BARTOSZ PROKOP	NAMER OPRAWY: 420x1015	PROJEKT: 420x1015